



Natuur
Water / Biesbosch
Dieren



Rijke historie,
cultureel erfgoed
Hollandse Waterlinie,
Vesting Woudrichem,
Loevestein,
Biesboschmuseum

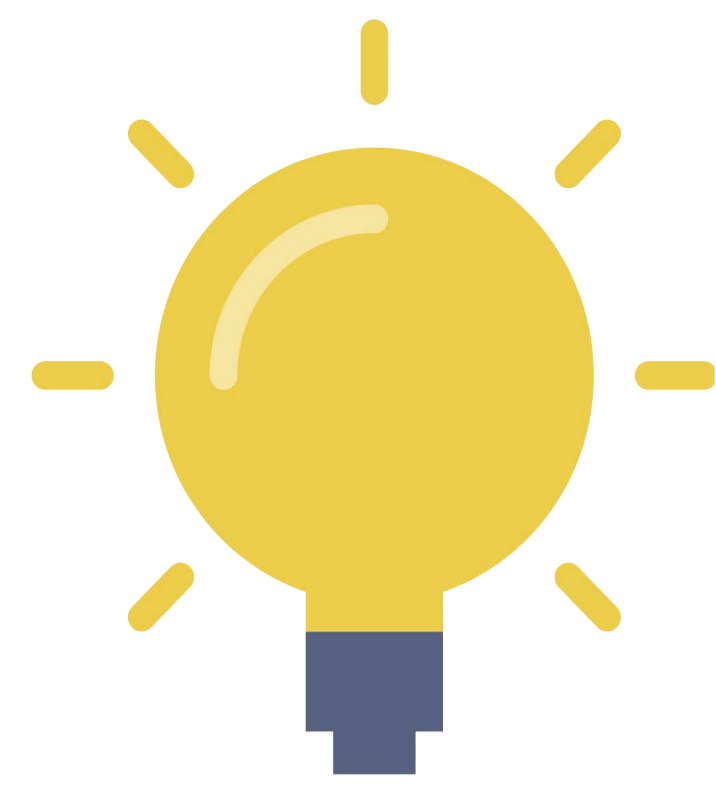
Wij / Zij Cultuur
(inwoners per
gemeente verschillend)



Fysieke Infrastructuur
Files,
ontbrekende treinverbinding

Virtuele Infrastructuur
ontbreken van glasvezel

Conservatisme ten
opzichte van innovaties



Relatief veel
laag opgeleiden

Nuchterheid

Arbeidsethos Rust en ruimte

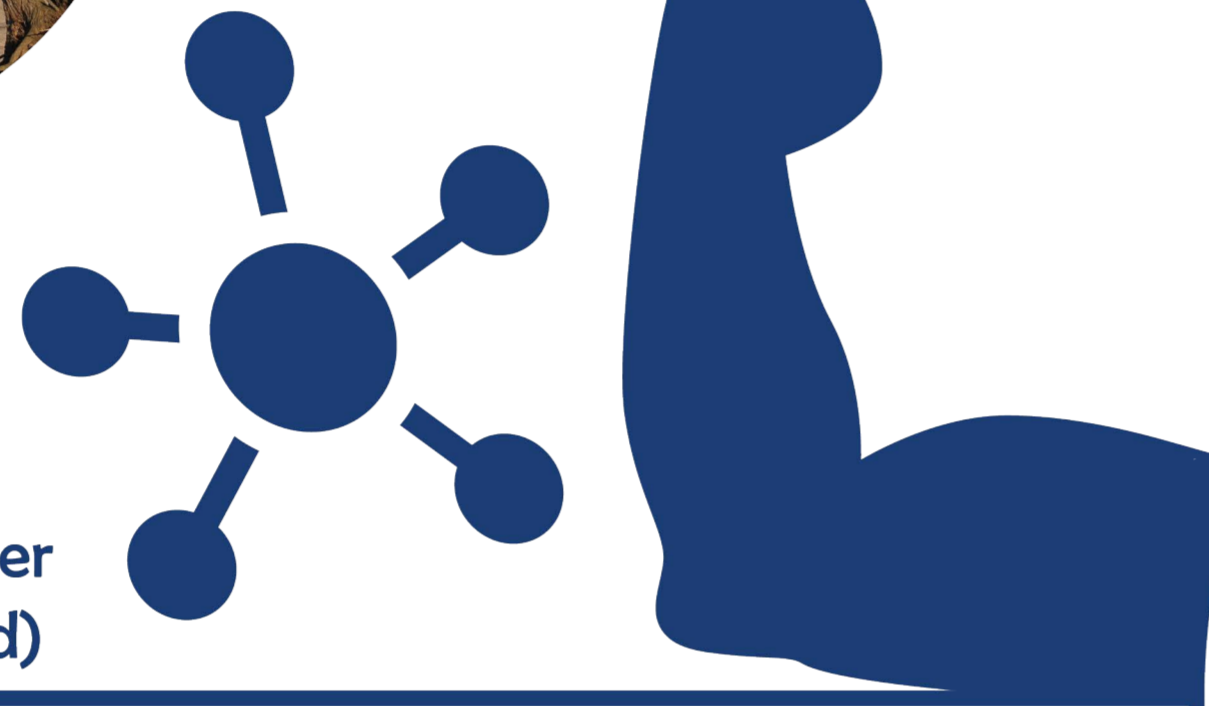


Centrale ligging
in Nederland
Aan hoofdtransportassen
per weg (A2, A27, A59, A15)
Aan hoofdtransportas per water
(Merwede, van/naar Duitsland)



Kwaliteit van producten
en diensten
Dienstverlening
Logistiek
(Maritieme) maakindustrie

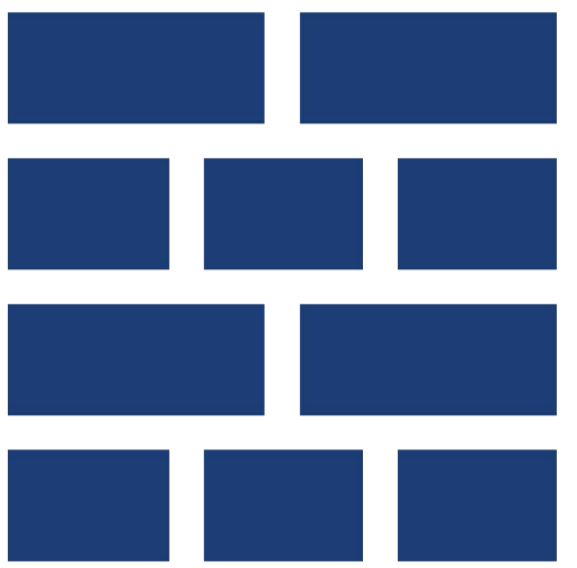
Sterktes



SWOT

Zwaktes

Te bescheiden
profilering



Gesloten
gemeenschap



Regionale aanpak
stimulering interesse
voor techniek

Kennisdeling
Binnen sectoren maar ook
cross-sectoraal



Regionale aanpak
stimulering
toptalenten

Opvang vluchtelingen
meer contact met andere culturen

Gebrek aan mediawijsheid

Gebrek aan watergebonden
ruimte voor maritieme sector



Laaggeletterdheid



Meer bedrijven
aantrekken

Verbeterde
bereikbaarheid
(A27)

Kansen



Professionalisering
ambtelijk apparaat



Noodzaak toevoegen
woonruimte
Starters
1-persoons huishoudens
(neemt toe)

Horeca / Recreatie
Riviercruises, fietsers



Klimaatverandering
(wateroverlast)



Overgewicht



Lichamelijke gezondheid burgers
onder landelijk gemiddelde

Bedreigingen



Vergrijzing



Braindrain

Vertrekkende bedrijven
Vertrekkende hoogopgeleiden



Ontgroening